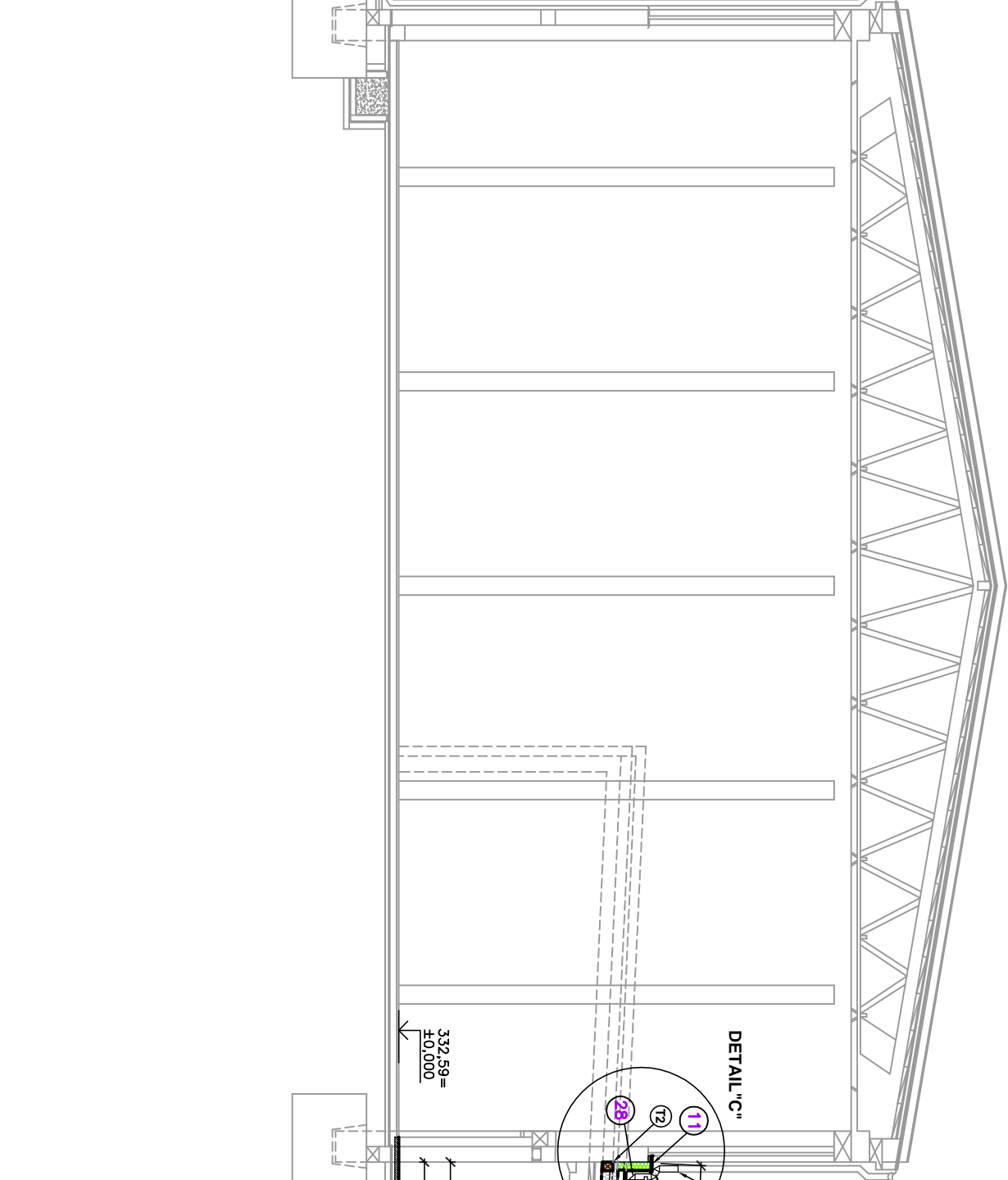
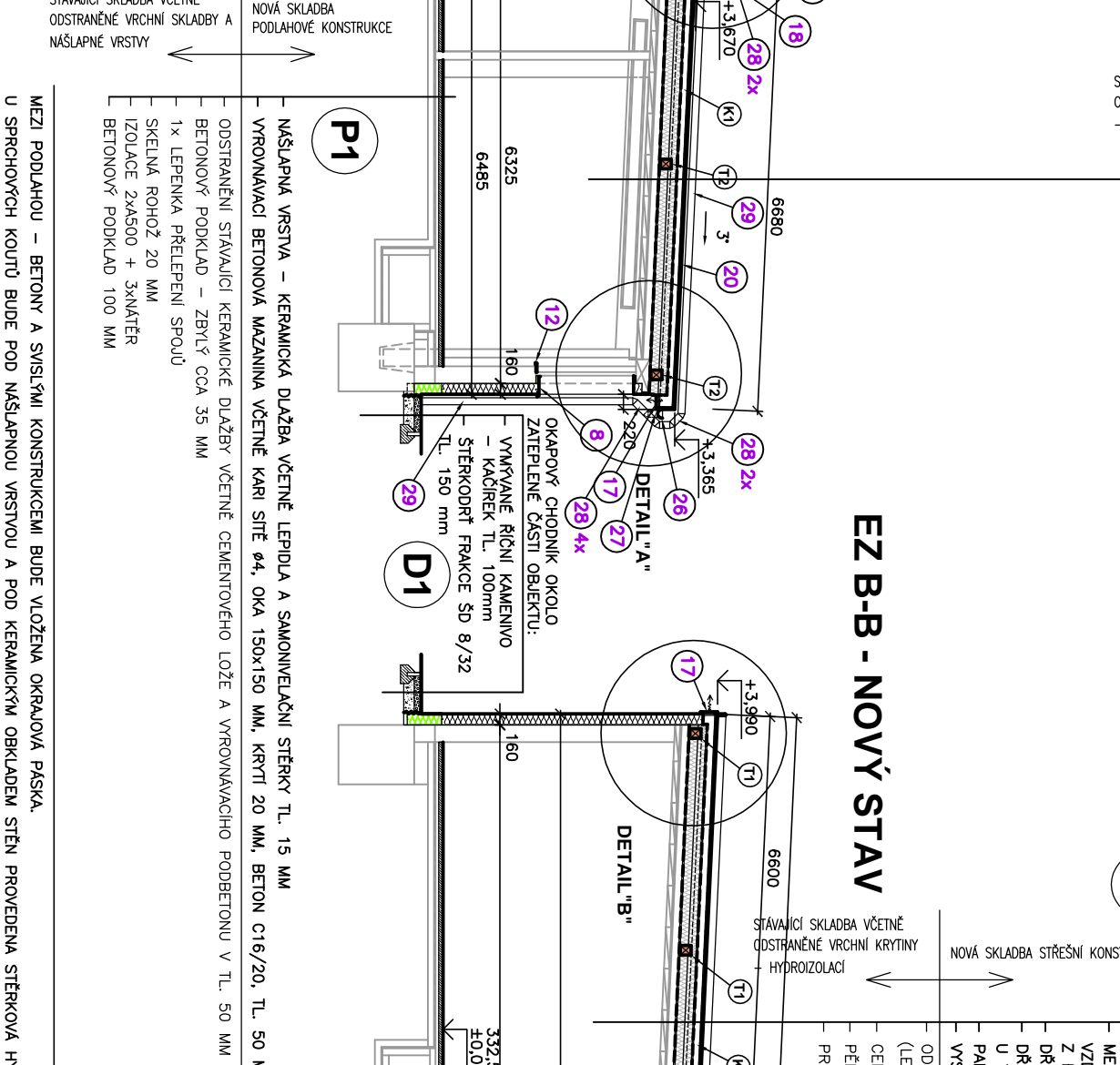


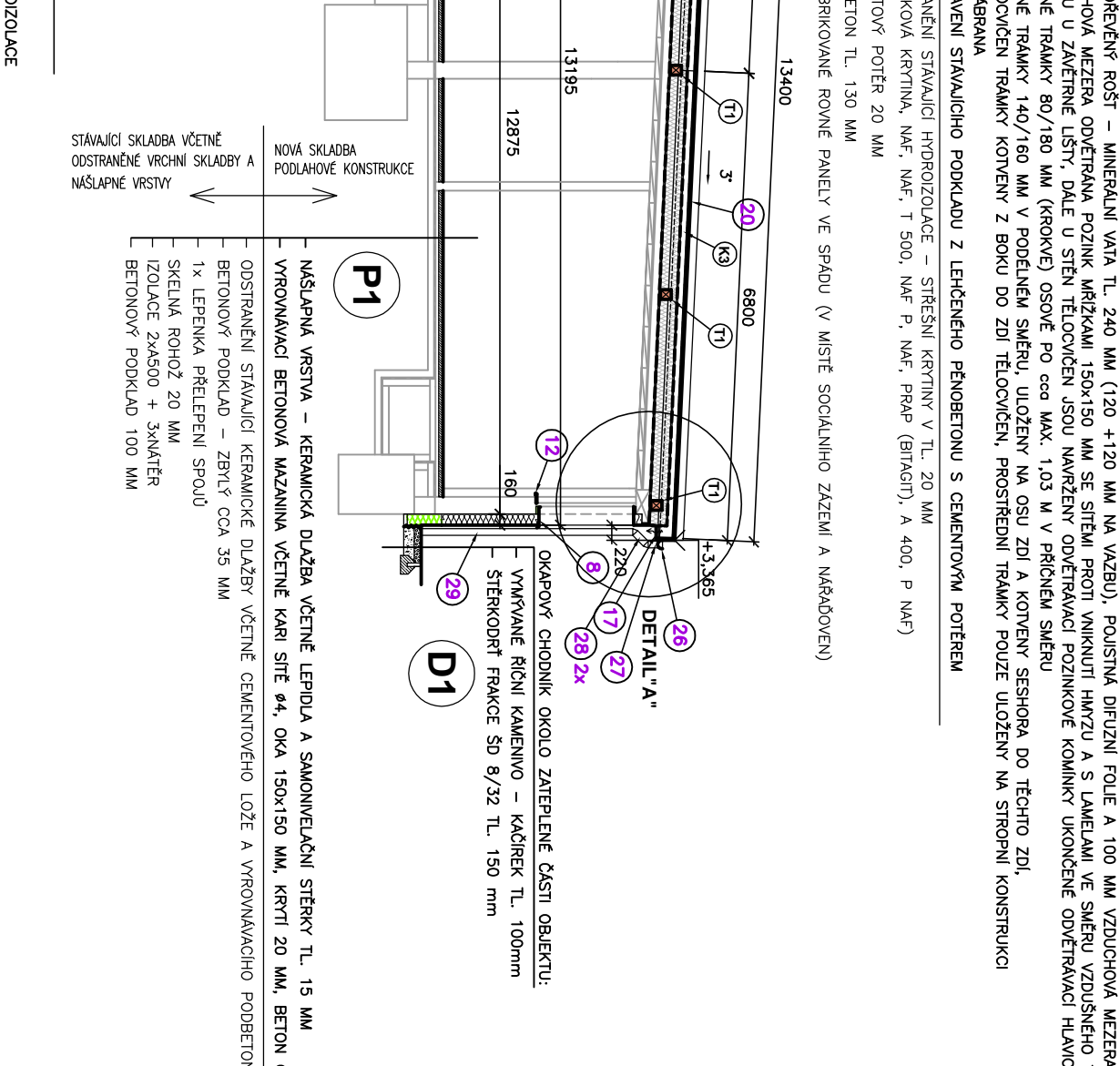
P DORYS D E V NÝCH TRÁM VE SKLADB NOVÉ ST EŠNÍ KONSTRUKCE  
PAVILON .13



EZ A-A - NOVÝ STAV



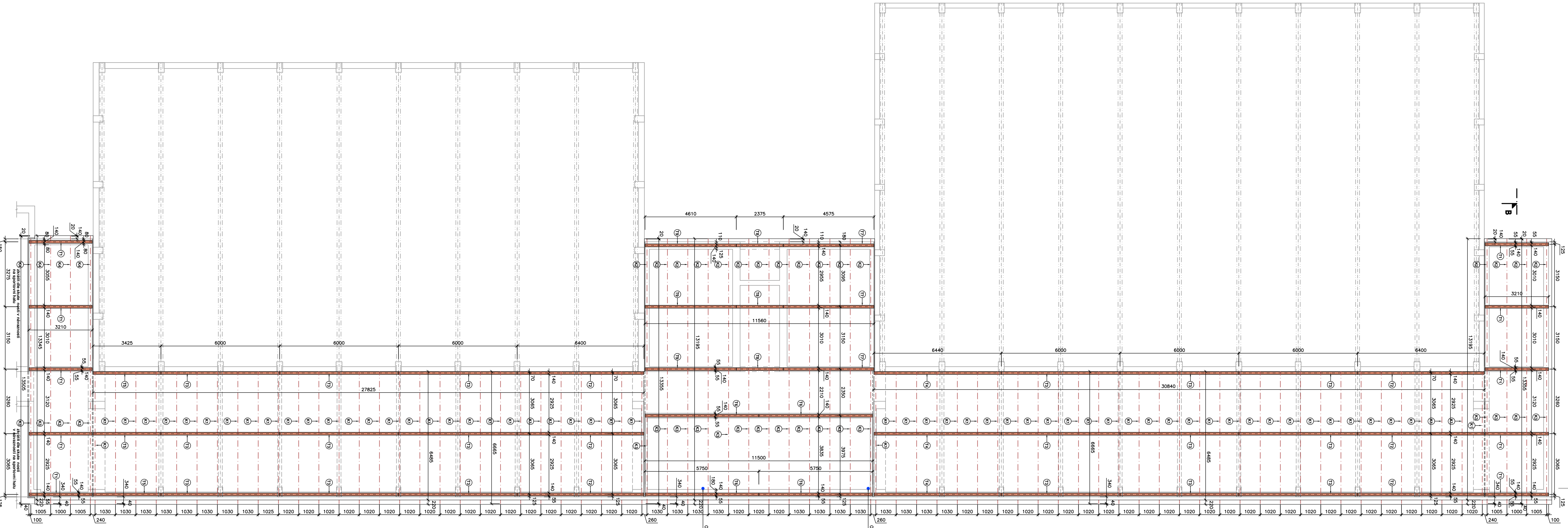
EZ B-B - NOVÝ STAV



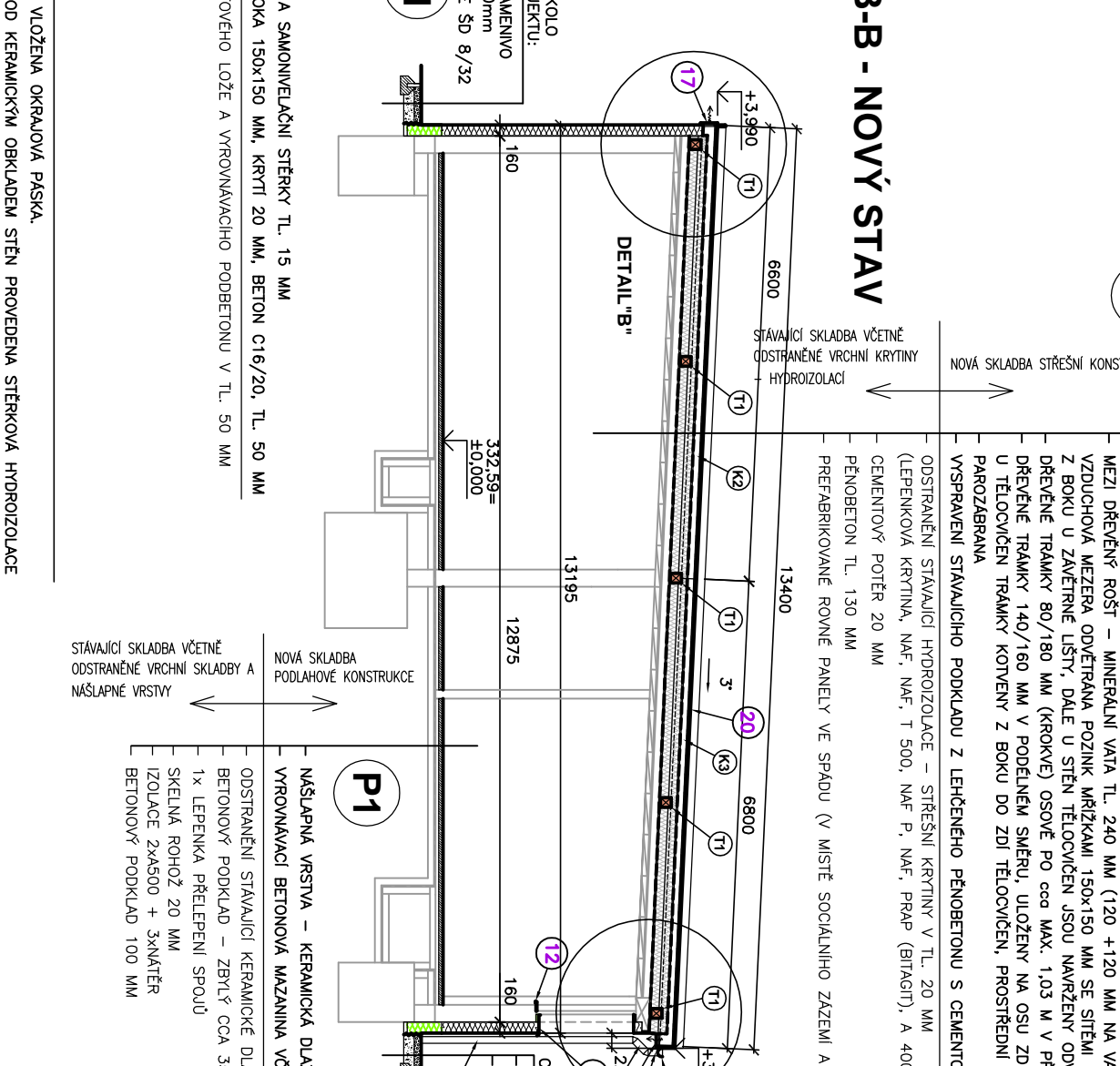
EZ C-C - NOVÝ STAV



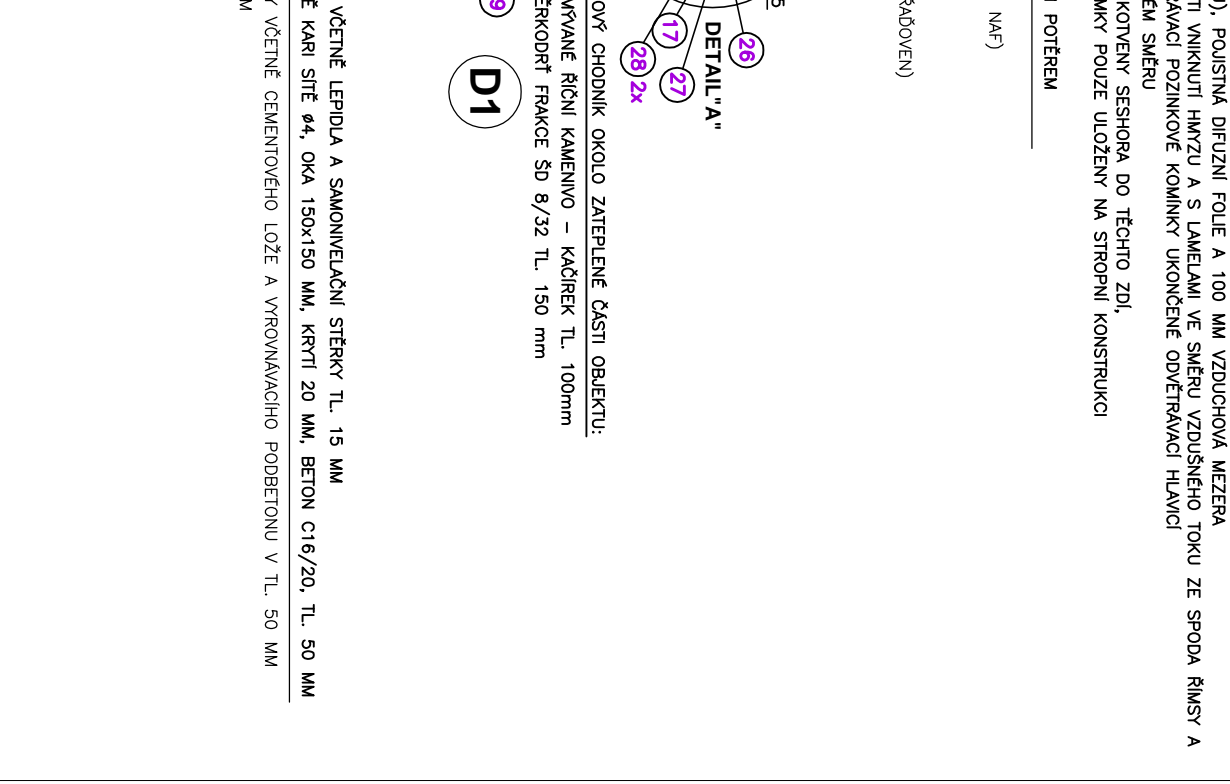
EZ D-D - NOVÝ STAV



EZ E-E - NOVÝ STAV



EZ F-F - NOVÝ STAV



EZ G-G - NOVÝ STAV

**LEGENDA:**

- STAVAJÍCÍ KONSTRUKCE
- D E V NÉ TRÁMY - SOU ĀSTÍ NOVÉ SKLADBY ST EŠNÍHO PLĀŠT
- TEPELNĀ IZOLĀ NĀ KOMPOZITNĀ CERTIFIKOVANÝ SYSTĚM - TEPELNÝ IZOLANT TL. 160 MM KONTAKTNĀ TEPELNĀ IZOLĀ NĀ SYSTĚM SE SENDVĀ OVOU TEPELNĀ IZOLĀ NĀ DESKOU SKLĀDAJÍCĀ SE ZE SEDĚHO POLYSTYRĚNU A MINERĀLNĀ VLNĀ KONSTANTNĀ TLOUŠŤ KY 30 MM U OKENNĀCH A DVE NĀCH OTVORŮ BUDE ZATEPLENĀ PĚTĀŽENO MIN. 30 MM PĚS RĀM
- TEPELNĀ IZOLACE - EXTRUDOVANÝ POLYSTYRĚN TL. 120 MM U OKEN TĚLOCVĀ EN ZATĀŽEN EXTRUDOVANÝ POLYSTYRĚN K RĀMU TL. 30 MM 300 MM NĀD UPRAVENÝM TERĚNĚM A 200 MM POD UPRAVENÝM TERĚNĚM - EXTRUDOVANÝ POLYSTYRĚN TL. 160 MM POD UPRAVENÝM TERĚNĚM NA EXTRUDOVANÝ POLYSTYRĚN NĀVĀŽE TEPELNĀ IZOLĀ NĀ KOMPOZITNĀ CERTIFIKOVANÝ SYSTĚM POD PARAPETĀ OKEN JE NAVRŽEN EXTRUDOVANÝ POLYSTYRĚN TL. 30 MM
- PAROZÁBRĀNA, POJISTNĀ DIFUZNĀ FOLIE - VE SKLADB NOVĚHO ST EŠNÍHO PLĀŠT
- TEPELNĀ IZOLACE - MINERĀLNĀ VĀTA - 2x120 MM (PĚKLAD NA VAZBU) MEZI D E V NÝ ROŠT VE SKLADB NOVĚHO ST EŠNÍHO PLĀŠT

OZN.	NĀZE V	PROFIL	DĚLKA	KUSY
(1)	D E V NÉ TRÁMKY (V PODELNĚM SM RU)	140/160	3210	10
(2)	D E V NÉ TRÁMKY (V PODELNĚM SM RU)	140/160	6400	18
(3)	D E V NÉ TRÁMKY (V PODELNĚM SM RU)	140/160	6000	6
(4)	D E V NÉ TRÁMKY (V PODELNĚM SM RU)	140/160	6440	3
(5)	D E V NÉ TRÁMKY (V PODELNĚM SM RU)	140/160	3425	3
(6)	D E V NÉ TRÁMKY (V PODELNĚM SM RU)	140/160	5750	4
(7)	D E V NÉ TRÁMKY (V PODELNĚM SM RU)	140/160	4575	3
(8)	D E V NÉ TRÁMKY (V PODELNĚM SM RU)	140/160	2375	3
(9)	D E V NÉ TRÁMKY (V PODELNĚM SM RU)	140/160	4610	3
(10)	D E V NÉ TRÁMKY (KROKVE V PĚNĚM SM RU)	80/180	6680	59
(11)	D E V NÉ TRÁMKY (KROKVE V PĚNĚM SM RU)	80/180	6600	16
(12)	D E V NÉ TRÁMKY (KROKVE V PĚNĚM SM RU)	80/180	6800	20
(13)	D E V NÉ TRÁMKY (KROKVE V PĚNĚM SM RU)	80/180	6750	4



**L. BENEDA, stavebnĀ a projektĀnĀ kancelĀř**

VED. PROJ.: ODR PROJ.: VYPRACOVALA: M. SMUTNĀ  
L. BENEDA  
OBEC: PLZEŇ STAVEBNĀ ĚRĀD: PLZEŇ 3

INVESTOR: STŘEDNĀ ODBORNĀ UOLUŠTĚ ELEKTROTECHNĀKĚ, VĚJPRŮCKĀ 56, 318 00 PLZEŇ

**SOUĚ - REKONSTRUKCE SOCIĀLNĀHO ZĀŘĀZENĀ TĚLOCVĀENĀ A CHODBY**

RAZĀTOK: DATUM: 01.2018  
STUPĚŇ: PROJEKT  
Ā. ZĀKĀZKY: 201801  
FORMĀT: 10x44

PĚDORYS DŘEVĚNÝCH TRĀM, RĚZ A-A, B-B - NOVÝ STAV

MĚR.: 1:100 Ā. VÝKR. **11.**